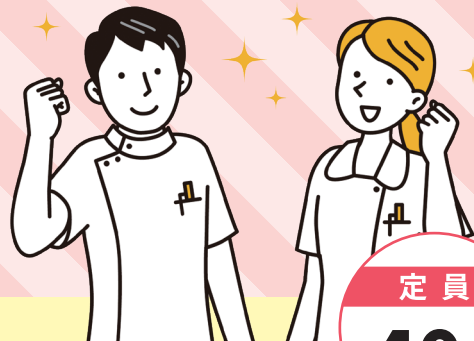


フォローアップセミナー

※本セミナーは、国際歯周内科学研究会会員が在籍している医院に勤務されている歯科衛生士が対象です。

- 歯周内科治療の基礎からリアルタイムPCR法まで、実践に即して詳しくお伝えいたします！
- 歯周内科治療の疑問点にもしっかりお答えいたします！
- 認定衛生士を目指していなくても受講でき、歯周内科について理解を深められます。



定員

40名

注意!!

- ・ 40名限定ですのでお早めにお申し込みください！！
- ・ このセミナー受講のみで認定歯科衛生士が取得できるわけではありません！
- ・ 状況により、WEB開催へ変更となる場合もございます。予めご了承ください。

講義内容

- ① 歯周内科治療の復習
- ② 薬の復習・再発の考え方
- ③ 菌叢の復習
- ④ リアルタイムPCRの重要性
- ⑤ 歯周内科治療におけるメンテナンス
- ⑥ 認定衛生士取得に関するノウハウ
- ⑦ 歯科衛生士のメンテナンス法
- ⑧ よりよい口腔内を維持するための方法

参加費(税込)

A	歯科衛生士会員以外 または 初受講	16,500円
B	歯科衛生士会員	15,400円
C	認定衛生士資格取得者 かつ 再受講 ※認定衛生士の方には気軽に最新情報のアップデートを行っていただけるように、再受講参加費を改訂しました。	5,500円
D	歯科医師 ※歯科衛生士の付添という形で、歯科医師の参加もOKです！	23,100円

日程 2025年3月13日(木)

時間 12:30~16:30

会場 大阪 (会場未定)

講師 歯周内科学研究会 認定歯科医師 中野 真紀 先生
認定歯科衛生士 米原 絵美 が務めます

第27回

日程 2025年11月16日(日)

時間 12:30~16:30

会場 東京 (会場未定)

講師 歯周内科学研究会 認定歯科医師 中野 真紀 先生
認定歯科衛生士 山脇 明夏 が務めます

第28回

■申込締切日：各開催日の7日前

■開催約1ヶ月前にお振込み案内等をメールにてご連絡致します。

■入金後の返金には応じられませんのでご了承ください。

■金融機関の振込明細をもって領収書にかえさせていただきます。

※正式な申し込みは入金確認後になります。お申し込み後、メールに振込案内を送りますのでそちらより振込をお願いします。振込手数料はご負担ください。振込確認後に正式申込確定となります。尚、開催日30日を切りますと受講料の返金また受講日の変更などの対応はしませんのでご了承ください。無断キャンセルの場合も同様です。

お問い合わせ先

〒863-1215 熊本県天草市河浦町白木河内220-9

株式会社 Microexam

☎ 0969-76-1165

✉ ikuta2014@snow.ocn.ne.jp

お申込みは
こちらから



<http://bit.ly/4exoTh9>